



**SEÇİMLERİNİZİ NEYE
GÖRE YAPIYORSUNUZ?**

MESLEK SEÇİMİ NEDEN HAYATINIZIN DÖNÜM NOKTALARINDAN BİRİ?

- Bulduğunuz iş alanları büyük ölçüde mesleğinize bağlı olacak.
- Sahip olduğunuz meslek yaşam biçiminizi etkileyecek.
- Sahip olduğunuz mesleği sevip sevmemeniz başarı ve mutluluğunuzda etkili olacak.



MESLEĞİN İNSAN YAŞAMINDAKİ YERİ

- Yaşamı anlamlı kılar.
- Size toplum içinde belli bir yer sağlar.
- Bir statü sembolüdür.
- Size bir sorumluluk yükler.
- Gerçekleştirebileceğiniz performansı ortaya koyar.
- Olgunlaşmanızı sağlar ve yaratıcı olmanıza olanak tanır.
- Ekonomik özgürlük sağlar.
- Kendinizi gerçekleştirmenizi sağlar.





MESLEK SEÇİMİNDE NELERE DİKKAT EDİLMELİ?

- ▶ Kendi özelliklerimizi tanımalıyız.
- ▶ Mesleklerin özelliklerini tanımalıyız.

Kendi özelliklerimizle, mesleklerin özellikleri arasındaki ortak noktaları bulmalıyız.



KENDİNİ TANIMA

İLGİLERİNİZ

- Mekanik
- Ticaret
- Sosyal Yardım vb.

YETENEKLERİNİZ

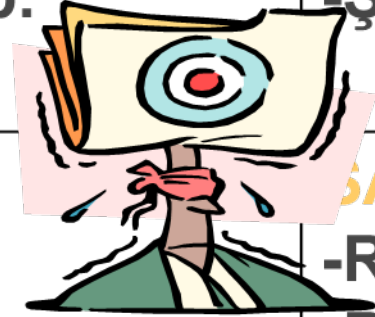
- Sözel Yetenek
- Sayısal Yetenek
- Şekil- Uzay Yeteneği vb.

DEĞERLERİNİZ

- Yaraticılık
- Liderlik
- Kazanç vb.

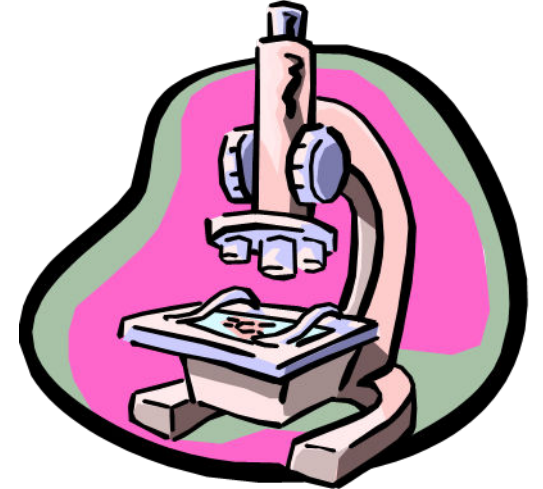
SAĞLIĞINIZ

- Ruhsal Yönden
- Bedensel Yönden



ORTAK NOKTALARI BELİRLEME

- Kendi özelliklerinizle mesleğin özellikleri ne derece uyuyor?
- Meslekle uyuşmayan özellikleriniz meslek yaşamınızı olumsuz yönde etkileyecek türden mi?





KENDİNİZE ŞU SORUYU SORUN

► 15 Yıl Sonra Nasıl Bir Yaşam İstiyorum

-Nasıl Bir İş

-Nasıl Bir İşyeri

-Nasıl Bir Ev

-Nasıl Bir Aile

-Nasıl Arkadaşlar

-Nasıl Bir Sosyal Yaşam





MESLEĞİN ÖZELLİKLERİ NELER?

- İşin adı ve Tanımı
- İşe Girme Olanakları
- İşin Özelliđi
- Çalışma Ortamı
- Öğrenim Biçimi ve Süresi
- İşe Giriş
- İşte İlerleme
- Kazanç Durumu
- Avantaj ve Dezavantajları



MESLEKLERİ TANIMA

- Yazılı ve görsel basında mesleklerle ilgili çıkan yayınlar
- Meslek odaları tarafından çıkarılan yayınlar, meslek tanıtım rehberleri
- İş ve İşçi Bulma Kurumu'nun meslek danışma merkezleri
- Mesleği yapan kişiler
- Mesleki eğitim veren kurumlar(Üniversiteler)
- <https://esube.iskur.gov.tr/Meslek/MeslekleriTaniyalim.aspx>
- <https://meslegimhayatim.meb.gov.tr/meslekler/is-meslekleri-tani>





MESLEK SEÇME DÖNEMİNDE GENÇLERİ ETKİLEYEN FAKTÖRLER

- Anne-babanın arzuları
- Beğenilen-sevilen kişilerin mesleklerine özenme
- Günümüzde popüler olan mesleği edinme
- Daha fazla para kazanılan mesleği seçme
- Toplum içinde saygınlığı olan meslekleri seçme



MESLEK SEÇME DÖNEMİNDE GENÇLERİ ETKİLEYEN FAKTÖRLER

- Öğretmenlerin uygun gördüğü meslekleri seçme
- Ulaşılması kolay olan meslekleri seçme
- İş bulması kolay olan meslekleri seçme
- Üniversiteye girmeyi kolaylaştıran, düşük puanla yerleşilen meslekler
- Mesleğin cazibesi
- Sevildiği sanılan meslekler
- Hayallerle geliştirilen idealdeki meslek





ŞİMDİ NE YAPMALI?

- **YKS**
- **TYT**
- **AYT**



TYT'DEKİ TESTLER VE SORU SAYILARI

TESTLER	DERSLER	SORU SAYISI	TOPLAM SORU SAYISI
Türkçe	Türkçe		40
Temel Matematik	Matematik		40
Sosyal Bilimler-2 Testi	Tarih	5	20
	Coğrafya	5	
	Fels. Grubu	5	
	Din Kült.A.B	5	
Fen Bilimleri Testi	Fizik	7	20
	Kimya	7	
	Biyoloji	6	
TYT Soru Sayısı			120
TYT Sınav Süresi			135 dk.



AYT'DEKİ TESTLER VE SORU SAYILARI

TESTLER	DERSLER	SORU SAYISI	TOPLAM SORU SAYISI
Türk Dili Edebiyatı- Sosyal Bilimler1 Testi	TDE	24	40
	Tarih-1	10	
	Coğrafya-1*	6	
Sosyal Bilimler-2 Testi	Tarih-2	11	40
	Coğrafya-2	11	
	Fels. Grubu	12	
	Din KAH	6	
Matematik Testi	Matematik	40	40
Fen Bilimleri Testi	Fizik	14	40
	Kimya	13	
	Biyoloji	13	
Dil Testi (YDT) – 120 dk	Yabancı Dil	80	80

AYT SINAV SÜRESİ

180 dk.



HANGİ PUAN TÜRÜNDEN HANGİ BÖLÜME?

FEN	SOSYAL	EA	DİL
- Bilgisayar Müh.	-Basım ve yayımcılık	-Avrupa Birliği İliş.	-Alman Dili ve Edb.
- Biyoloji	-Coğrafya Öğrt.	-Bank. ve Finans	-Dil Bilimi
- Çevre Müh.	-Gazetecilik	-Ekonomi	-Fransız Dili ve Kült
- Deri Müh.	-Görme Eng. Öğrt.	-Finans	-Fransızca Öğrt.
- Diş Hekimliği	-Halkla İlişkiler	-Felsefe Öğrt.	-İngiliz Dil Bilimi
- Ebelik	-İletişim	-Hukuk	-İngiliz Dili ve Edb.
- Eczacılık	-Radyo, TV ve Sin.	-İşletme - İktisat	-İngilizce Öğrt.
- Elektrik Müh.	-Sanat Tarihi	-Kamu Yönetimi	-Japonca Öğrt.
- Fizik	-Sosyal bilgiler Öğrt.	-Okul Öncesi Öğrt.liği	-Karşılaştırmalı Edb.
- Gıda Müh.	-Tarih Öğretmenliği	-Psikoloji	-Kore Dili ve Edb.
- İşletme Müh.	-Tv. Gazeteciliği	-Reklamcılık	-Latin Dili ve Edb.
- Kimya Müh.	-Türkçe Öğretmenliği	-Sigortacılık	-Mütercim-Tercm.
- Maden Müh.		-Siyaset Bilimi	-Turist Rehberliği
- Tıp		-Turizm İşletmeciliği	-Urdu Dili ve Edb.
- Veteriner H.		-Uluslararası İlişkiler	-Yunan Dili ve Edb.
		-Yönetim Bilş. Sist.	





SONUÇ OLARAK;

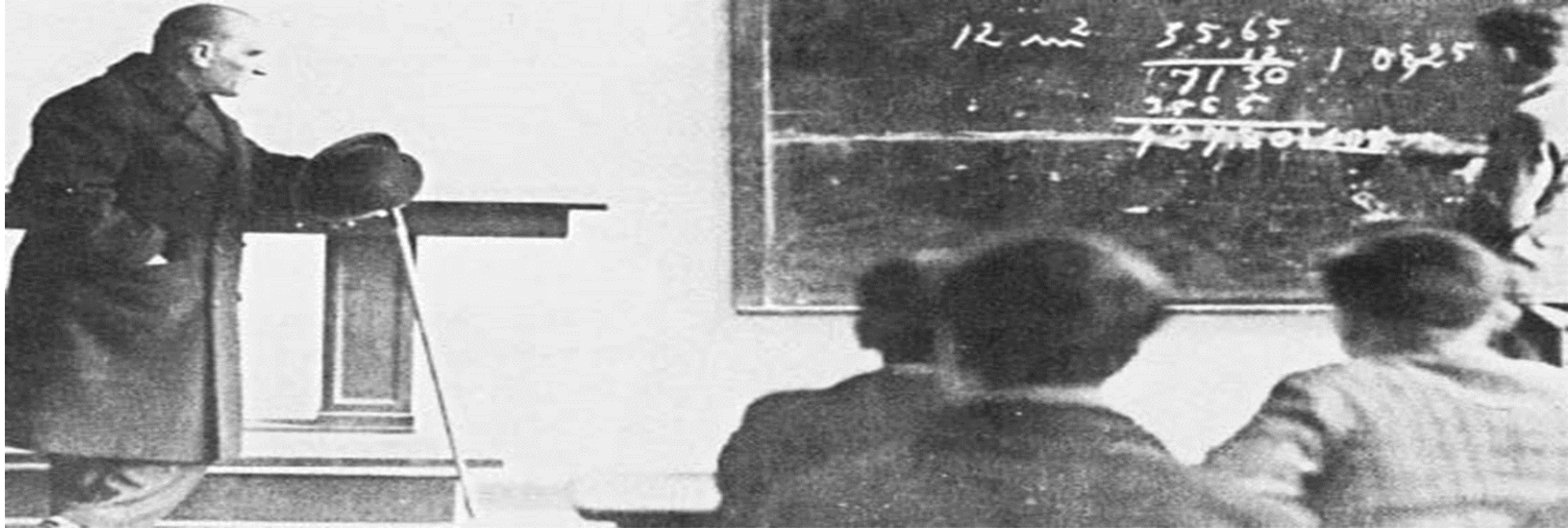
- Çalışarak geçirdiğiniz zaman
- Göstereceğiniz performans
- Yapacağınız doğru tercihle birleştğinde
- Kazanacağınız en büyük şey; **MUTLU BİR YAŞAM** olacaktır.



PROGRAM NEDEN YAPILMALI?

- Herkesin eşit sahip olduğu yegane kaynak zamandır.
- Zamanı programlamak, yaşamı programlamaktır.
- Başarıya ulaşmak istiyorsanız zamanı günün akışı içinde rastlantıya bırakmadan, hedefiniz doğrultusunda ve programlı kullanın.

VAZGEÇMEYİN



M.KEMAL ATATÜRK'E

**“ORDU YOK!” dediler : “KURULUR!” dedi.
“PARA YOK!” dediler : “BULUNUR!” dedi.
“DÜŞMAN ÇOK!” dediler :“YENİLİR!” dedi.**

ve bütün dedikleri oldu.

